

四天王寺大学
四天王寺大学大学院
四天王寺大学短期大学部

2025年度

資格・公務員講座
総合ガイド

提携会社 [企画・提供・運営]

資格の総合スクールLEC  LEC 東京リーガルマインド

CONTENTS

講座申込方法	1
公務員試験対策講座	2
公務員試験の概要	3
公務員SPI・SCOA対策講座	4
公務員直前対策・二次試験対策講座	5
四天王寺大学公務員試験対策講座の特長	6
資格取得・就職対策のご案内	7
宅地建物取引士講座	8
MOS(Microsoft Office Specialist)講座	9
日商PC検定3級(文書作成・データ活用)講座	10
LEC本校で受講できる講座	11
大学受験できる各種資格・検定試験 後援会補助・奨励金	12~13



講座申込方法

1

各講座ガイダンスに参加 or 資格・講座サポートコーナーで個別相談

各講座の概要を説明するガイダンスを実施しますので、IBU.netや告知チラシをご確認の上、**公務員就職や資格の取得に少しでも興味のある方は出席してください。**

また、資格・講座サポートコーナーではいつでも個別に相談ができます。

2

右記二次元バーコードより申込手続き

右記二次元バーコードから専用サイトにアクセスをし、
下記パスワードを入力してログインしてください。

パスワード **IBUgakunai**

ログインができましたら、お申し込みをしたい講座又は検定を選択し、
氏名・連絡先などを入力してください。

決済方法は、クレジット・コンビニ決済・Pay easy(ATM/ネットバンキング払い)から
選択していただけます。

登録が完了したら、金額が記載されたメールが届きますのでお支払い手続きを進めてください。

※学内コンビニでのコンビニ支払いはできませんのでご注意ください。



3

受験料・講座料金のお支払い

選択したお支払い方法で、決済を行ってください。

お支払いの確認ができた時点でお申込みが確定となりますので

特にコンビニ払いを選択された方は、期日までのお支払いを忘れないように注意してください。

お支払い期限は検定・講座の申込募集締切日までとなっています。

必ず申込募集締切日までに受験料・受講料をお支払いください。

不明点がある場合は、資格・講座サポートコーナーまでお問い合わせください。

注意事項

講座受講料金の支払いについて

- 受講料は、講座料金と教材費を合算した金額です。
- 各講座で受講料が異なりますので、よく確認をしてから支払い手続きをしてください。
- 一度納入すると原則として受講料を返金できません。

教材(資料)について

- 万が一欠席をされて、資料を講義内で受け取れなかったという方は1週間以内に資格・講座サポートコーナーに必ず取りに来てください。

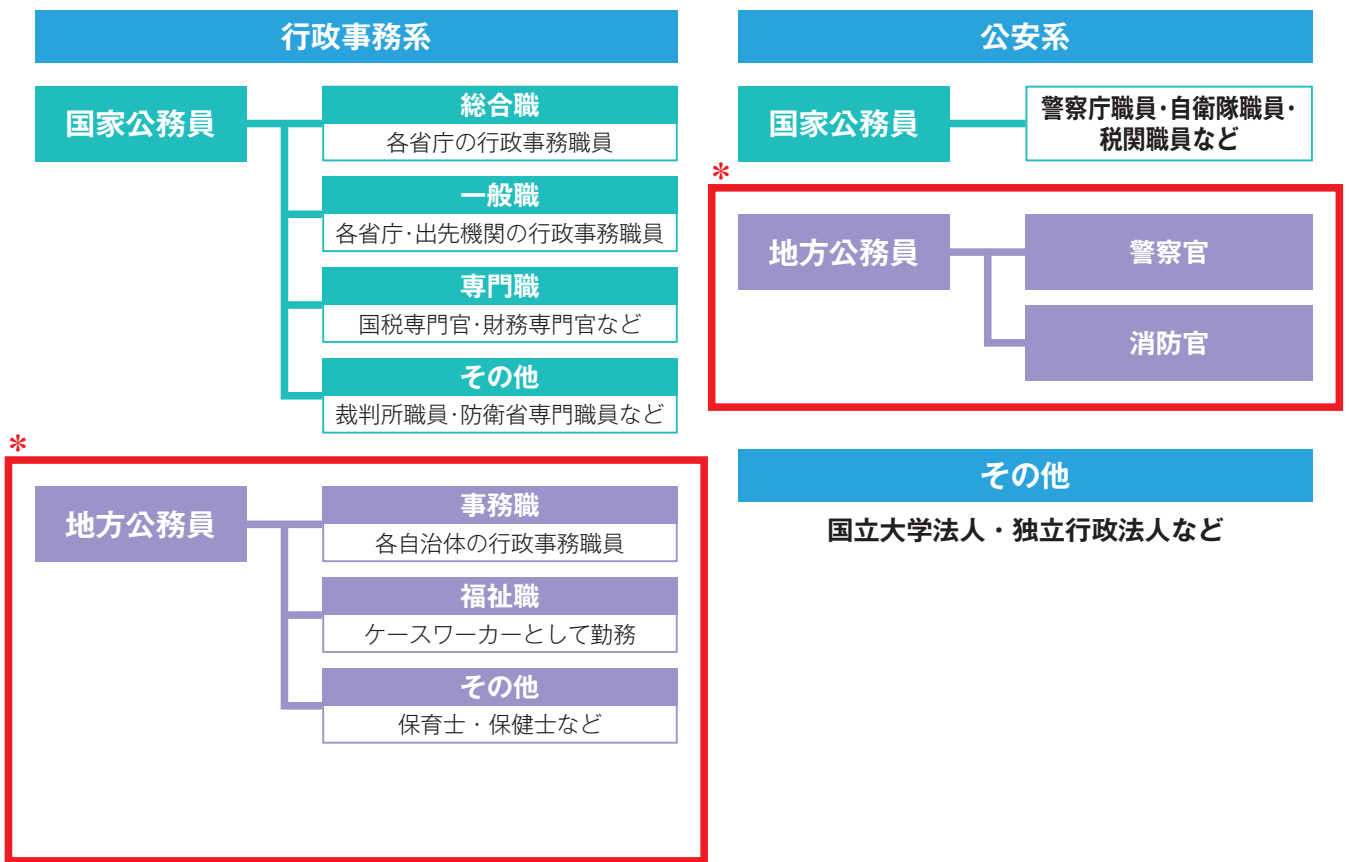
公務員試験対策講座

「多くの人々のために安定した社会をつくり、支えていく」

公務員とは国や地方自治体の職員として、「多くの人々のために安定した社会をつくり、支えていくために働くこと」が仕事内容です。

働くフィールドは各省庁や裁判所、立法府から地方自治体の庁舎や警察署・消防署・学校など様々です。公務員は自分の提供するサービスを求めている方々すべてにサービスを広くあまねく提供できるのが民間企業にはない魅力です。試験対策は大変ですが、面接一発勝負の民間企業と比べ、筆記試験という事前準備が必要な試験も課される分、「努力が実る就職試験」ともいわれています。

公務員の種類



国家公務員の仕事

- 中央省庁や出先機関など。
- 全国あるいは国際社会を視野に入れた企画立案・執行
＝規模の大きいプロジェクトに携わる

地方公務員の仕事

- 県庁や市役所、警察・消防など。
- 行政区に限定した地方行政からの企画立案・執行
＝規模が小さいが一連の業務に携わる。

* P.4のSPI・SCOA講座では**赤枠**の公務員合格を目指す講座です。
それ以外の公務員を目指す方はP.11のLEC本校の公務員講座をご案内いたします。

公務員試験の概要

公務員試験の種類

筆記試験


筆記試験は主に教養科目と専門科目が課されます。近年では大阪を中心とした多くの自治体では人物試験を重視するためにSPIやSCOAを利用しています。

SPI

性格特性や基礎的な知的能力といった、職務・職場行動の基礎となる、短期間では変化しにくい個人の資質を測定しています。

SCOA

科目には「言語」「数理」「論理」「常識」「英語」が含まれ、5つの尺度で評価されます。

 SPIやSCOAは問題を解く速さが重視されます。正しく素早く解答を進める必要がありますので、反復練習をしておくようにしましょう。全ての問題を完璧に解答する必要はありませんので、自分が解ける問題を確実に解いていけるようにしておきましょう。

人物試験


人物試験では論文、面接を通じて、受験者の人間性を判断します。グループワークや集団討論を課す自治体もあります。

論文

社会情勢や自己の姿勢・心情について述べます。自身の考えを簡潔かつ論理的に伝える力を問われます。

面接・グループワーク・集団討論

自身の人間性を過去のエピソードなどをもとにアピールします。周りとの協調し、目標達成に取り組めるかを判断されます。

 近年の公務員試験では、地方公務員を中心に非常に面接重視の傾向があります。また公務員試験では面接試験においても、明確な評価基準があります。そのため評価基準を把握し、しっかり自己分析と職種研究を行うことが大切です。

面接試験について

面接試験はどのくらい重要？

筆記試験を通過することはあくまでも第1段階で、面接に配点比重を高くしている自治体が増えています。

試験区分	筆記試験	論文試験	面接試験
堺市(事務)	100	150	600

面接試験ってどんなことをするの？

面接試験では、受験者の人柄やコミュニケーションスキル、公務員としての適性を確認するための質問がなされ、「個別面接」や「集団討論」など様々な面接試験が実施されています。


関西圏のSPI・SCOAで受験できる自治体

関西はSPI・SCOAで受験できる自治体が増えてきており、大阪府はほとんどの自治体がSPI・SCOAで受験することができます。志望先の自治体だけでなく併願先も考えて受験先を決定しましょう！

SPI・SCOAで受験できる自治体	
大阪府	大阪府
	大阪市
	堺市
	富田林市
	河内長野市
	柏原市
奈良県	奈良県
	奈良市
	橿原市
	大和郡山市
和歌山県	和歌山県
	和歌山市

《各自治体倍率》(2024年度)

大阪府 9倍、大阪市 3.2倍、堺市 4.6倍、奈良県 4.2倍、和歌山県 7.6倍、和歌山市 4.2倍など

 **POINT**

- 教養科目のみ、またはSPI試験を利用している市役所などは競争倍率が上がる傾向があります。
- 併願先を考えてリスクヘッジをすることが重要です。

公務員SPI・SCOA対策講座(市役所、県庁を受験したい方向け)

SPI・SCOA(基礎能力検査)を用いて採用試験を実施している県庁・市役所を目指す方を対象とした公務員試験対策講座です。

大阪府下の市役所採用試験を目指す方はぜひ御受講ください。また、民間企業と併願受験を考えている人にもおすすめです。



講座日程表は上記二次元コードまたは資格・講座サポートコーナーでご確認ください。

講座料金(教材費・税込)

36,600円

※後援会補助費適用済みの金額です。
※講座の申込人数が10名未満は、
不開講になる可能性があります。

分野	科目	(100分/44回)
ガイダンス	学習ナビゲーション	3
SPI・SCOA対策	SPI対策(言語)	2
	SPI対策(非言語)	9
	SCOA対策 論理・数理	3
	SCOA対策 人文	2
	SCOA対策 自然	2
	SCOA対策 社会	2
	SCOA対策 英語	5
	SPI復習講座	6
	SCOA復習 論理・数理	2
	SCOA復習 人文	1
	SCOA復習 自然	1
	SCOA復習 社会	1
	SCOA復習 英語	3
職種研究	関西自治体研究	2

筆記対策Q&A



Q 公務員試験はやっぱり難しいですか？



A 近年、SPIやSCOAで受験できる自治体も増えていきますので、受験がしやすく、従来の試験より受験のハードルが低いです。ただし、一般枠と比べて採用数が少ない自治体が多く、また面接試験など人物試験をかなり重視される点は注意が必要です。



Q 志望先が決まっていなくても受講してもいいですか？

A 学習を始める時点では志望先は決まっていなくても問題ありません。勉強をしていく中で自治体の説明会に参加したり、自己分析をしていく中で自分が進みたい方向性を見つけ、志望先を決定しましょう。民間企業と筆記試験の問題にかぶりがあるので、併願を考えている方もとりあえず受講をしてみるといいということでも大丈夫です！



公務員直前対策・二次試験対策講座

公務員試験の二次試験や直前期に必要な筆記試験対策を行っていきます。
近年配点が上がっている人物試験対策にも対応していますので、
公務員を目指す方には必須の講座となっています。



講座日程表は上記二次元コードまたは資格・講座サポートコーナーでご確認ください。

講座料金(教材費・税込)

22,800円

※後援会補助費適用済みの金額です。
※講座の申込人数が10名未満は、
不開講になる可能性があります。

分野	科目	(100分/36回)
ガイダンス	学習ナビゲーション	3
二次試験対策	面接対策実戦演習	8
	集団討論	4
	論作文講義	3
直前対策	時事対策	3
	SPI演習講座(非言語)	10
	SCOA復習講座 論理・数理	2
	SCOA復習講座 英語	3

二次試験対策 ※直前対策・二次試験対策コース内で実施

STEP 1 論文対策

1

座学で論作文で高得点を狙うためにはどのようにすればよいかを要点を踏まえて講師がわかりやすく説明します。



STEP 2 面接対策実戦演習

2

実戦形式で模擬面接を行います。
本番さながらの模擬面接を講師の指導や解説を含め、学ぶことができます。
昨今の公務員試験は人物試験の配点が高く他の受験生との明確な差別化を求められます。しっかり対策をして、合格を目指しましょう！



STEP 3 集団討論

3

一部の自治体では集団討論の実施があります。
集団討論の攻略には役割分担が重要なカギとなり、
その他にも、本番で伝える様々なテクニックがあります。
ぜひ本講座で集団討論の重要なポイントを押さえていきましょう！



フォロー体制

事前収録WEBフォロー



WEBフォローとは

- PC・スマートフォン・タブレットで公務員試験対策講座を受講できるシステムです
- インターネットに繋がるネット環境があれば、いつでもどこでも学習できます。空いた時間で学習できますので、忙しい学生の方には最適です。配信期間内であれば、何度でも繰り返し視聴できます。
- 0.6～2.0倍速で視聴することができるため、復習にも有効活用できます。
- 事前にダウンロードをすることで、オフラインで視聴可能です。

質問フォーム

- 担当者が3日～1週間程度で返信します
- 進路相談や科目相談だけでなく、エントリーシートや論作文の添削もいつでも可能。
- 自治体情報や過去の面接試験での質問・回答集の取得も可能。



人物試験対策

模擬面接 (WEB)

近年人物試験が重視されています。
面接の対策も十分に行い、面接力を身に付けます。

- 2026年5月以降毎月複数回行います。
- 講義編・演習編・模擬面接と段階を踏み、回数を重ねていきます。
- 面接担当講師が行うことで、より実践的な対策を行います。



資格取得・就職対策のご案内

公務員意外にも“なりたい自分になるために”各業界で必要とされている資格対策講座を実施しています。主な業界で有効となる資格・スキルを紹介しますので、ご自身の受講プランに役立ててください。

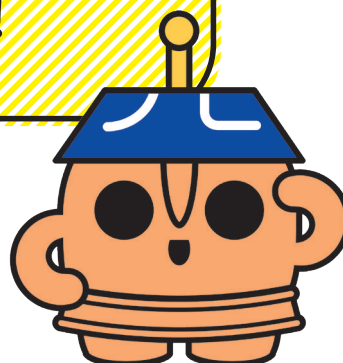
目指す業界	求められる能力	有効な資格・スキル
金融・不動産	お客様の資産を扱う業務が中心となり、お客様からの信用・信頼関係を構築することが非常に重要です。信用を得るためには、コミュニケーション能力や接客能力はもちろん、確かな専門スキル・知識を身に付け、親身に相談・アドバイスができることが重要です。	●宅地建物取引士
業界問わず社会人として必要なスキル	資料作成やデータ分析など実務に直結するスキルは、生産性向上を目的に大手総合商社や金融機関の社員教育にも採用される等、DXやリスキリングが注目される今、企業が求める必須スキルとして活用ニーズが高まっています。学生のうちからWordやExcelのスキルや知識を身に付けておくことでビジネスパーソンとしての活躍が期待できます。	●MOS (Microsoft Office Specialist) ●日商PC検定 (文書作成・データ活用)

※上記は一例です。

※この他にも試験のみ実施している検定や社会人として取得しておいた方が良い資格など様々ございますので、資格・講座サポートコーナーまでご相談ください。

※講座や検定によっては、後援会から補助費が出るものやチャレンジ奨励金として合格すれば奨励金がもらえるものもありますので、詳しくはP.12~13をご確認ください。

公務員試験だけではなく、
民間就職を目指す方にも
おすすめの資格ハニ！



宅地建物取引士講座

不動産を購入することは一般の人には、一生に一度あるかないかです。
 また多くの場合の、購入金額は高価で長い期間の住宅ローンを組むことになります。
 したがって、慎重に取引を進めていかなければなりません。
 宅地建物取引士には、「重要事項の説明・35条・37条書面への記名・押印」など法律で定められている独占業務があります。
 また、宅建業者は事務所に勤務する従業者5名に1名以上の割合で資格を保有していなければならないため、不動産業界に就職をしたい方には有利に働く資格です。
 本講座では、各期間に最適な演習をこなすことで、問題の解き方をマスターするとともにインプット講座で学んだ知識をしっかりと定着させます。



講座日程表は上記二次元コードまたは資格・講座サポートコーナーでご確認ください。

講座料金(教材費・税込)

57,000円

※後援会補助費適用済みの金額です。
 ※講座の申込人数が10名未満は、不開講になる可能性があります。

試験情報

受験料	8,200円(非課税)
試験日	10月19日(予定)
試験会場	受験申込時に本人が住所を有する都道府県の試験会場(受験票記載会場)
申込方法	一般財団法人不動産適正取引推進機構ホームページをご確認ください。
試験問合せ先	一般財団法人不動産適正取引推進機構 TEL:03-3435-8111

カリキュラム

講義回数：52回

回	内容	時間帯
1	詐欺・強迫・虚偽表示 / 錯誤・心裡留保・制限行為能力者	10:30～16:30
2	代理 / 債務不履行・解除・危険負担	
3	契約不適合責任・時効 / 弁済・不動産登記法	
4	物権変動 / 相続	
5	抵当権 / 保証・連帯債務	
6	共有・建物区分所有法 / 賃貸借・借地借家法(借家)	
7	特殊な建物賃貸借・借地借家法(借地) / 不法行為・その他	
8	問題演習・解説(権利25問1-A) / 宅建業の意味・事務所の設置・免許の申請	
9	免許の基準・免許の効力 / 事務所以外の規制・宅建物取引士	
10	営業保証金・弁済業務保証金 / 媒介・代理契約・広告規制・その他の規制	
11	重要事項の説明・37条書面 / 自ら売主制限	
12	瑕疵担保履行法・報酬・監督・罰則 / 問題演習・解説(業法25問1-A)	
13	都市計画区域～都市計画の決定 / 開発行為の規制～用途規制	
14	建蔽率～道路規制 / 防火・準防火地域の規制～建築確認	
15	国土利用計画法・農地法 / 土地区画整理法・その他法令上の制限	
16	不動産取得税・固定資産税 / 所得税・印紙税・登録免許税	
17	贈与税・地価公示法・鑑定評価 / 問題演習・解説(法令25問1-A)	
18	出た順必勝総まとめ講座(権利) / 出た順必勝総まとめ講座(権利)	
19	問題演習・解説(権利25問1-B) / 出た順必勝総まとめ講座(業法)	
20	出た順必勝総まとめ講座(業法) / 問題演習・解説(業法25問1-B)	
21	出た順必勝総まとめ講座(法令) / 出た順必勝総まとめ講座(法令)	
22	問題演習・解説(法令25問1-B) / 住宅金融支援機構・統計・景表法・土地・建物	
23	究極のポイント300①権利 / 究極のポイント300②業法	
24	究極のポイント300③法令 / 試験に出るトコ大予想会①	
25	試験に出るトコ大予想会② / とにかく6点アップ直前かけこみ講座①	
26	とにかく6点アップ直前かけこみ講座② / 改正集中特訓講座	

MOS (Microsoft Office Specialist) 講座

MOSとは、MicrosoftのOffice製品に含まれるExcelやWordなどのアプリケーションソフトの活用能力を資格として証明するための試験制度です。

活用スキルが高まることにより、仕事や作業の効率が上がります。

また、大学に提出するレポートをより早く仕上げることができるようにもなります。

試験当日に合否がわかり、その日から履歴書の「資格欄」に書いてアピールすることもできます。

社会人として必要最低限のPCスキルを学生のうちに身に付けましょう！

夏期MOS講座



冬期MOS講座



講座日程表は上記二次元コードまたは資格・講座サポートコーナーでご確認ください。

講座料金
(教材費・受験料・税込)

各 20,000 円

※後援会補助費適用済みの金額です。

夏期MOS講座(Word)

回	内容	時間帯
1	文書の作成と管理 / 文字・段落・セクションの書式設定①	11:00~16:00
2	文字・段落・セクションの書式設定② / 表やリストの作成①	
3	表やリストの作成② / 参考資料の適用	
4	オブジェクトの挿入と書式設定①②	
5	模擬試験①②	
6	模擬試験③④	
Word試験日		

夏期MOS講座(Excel)

回	内容	時間帯
1	ワークシートやブックの作成と管理①②	11:00~16:00
2	セルやセル範囲の作成①②	
3	テーブルの作成 / 数式や関数の適用①	
4	数式や関数の適用② / グラフやオブジェクトの作成	
5	グラフやオブジェクトの作成② / 模擬試験①	
6	模擬試験②③	
Excel試験日		

冬期MOS講座(Word)

回	内容	時間帯
1	文書の作成と管理 / 文字・段落・セクションの書式設定①	11:00~16:00
2	文字・段落・セクションの書式設定② / 表やリストの作成①	
3	表やリストの作成② / 参考資料の適用	
4	オブジェクトの挿入と書式設定①②	
5	模擬試験①②	
6	模擬試験③④	
Word試験日		

冬期MOS講座(Excel)

回	内容	時間帯
1	ワークシートやブックの作成と管理①②	11:00~16:00
2	セルやセル範囲の作成①②	
3	テーブルの作成 / 数式や関数の適用①	
4	数式や関数の適用② / グラフやオブジェクトの作成	
5	グラフやオブジェクトの作成② / 模擬試験①	
6	模擬試験②③	
Excel試験日		

日商PC検定3級 (文書作成・データ活用) 講座

日商PC検定とは企業実務における文書作成や表計算などのアプリケーションソフトの活用能力を問うとともに、ネットワーク環境下におけるITの利活用に資する知識・スキルを問う内容となっています。

MOSに合格された方はステップアップ資格としてぜひ挑戦してください！



講座料金
(教材費・受験料・税込)

各 17,540円

※後援会補助費適用済みの金額です。

講座日程表は上記二次元コードまたは資格・講座サポートコーナーでご確認ください。

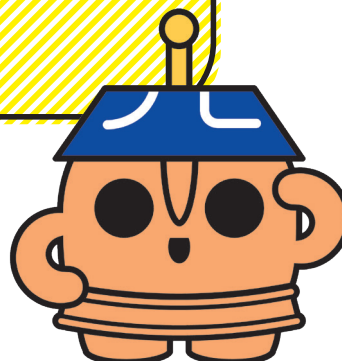
日商PC検定3級講座(文書作成)

回	内容	時間帯
1	ビジネス文書/ビジネス文書のライティング技術	10:30~16:30
2	電子メールのライティング技術 / ビジネス図解の基本	
3	ビジネス文書の管理/基本的なビジネス文書の作成	
4	表のあるビジネス文書の作成/図形のあるビジネス文書の作成	
日商PC検定3級(文書作成)試験		

日商PC検定3級講座(データ活用)

回	内容	時間帯
1	取り組みの仕組みと業務の流れ/業務に応じた計算・集計処理	10:30~16:30
2	業務データの管理 / 表の作成	
3	データの集計	
4	グラフの作成	
日商PC検定3級(データ活用)試験		

就職に役立つ資格がたくさんあるから、
ぜひ挑戦してみてくださいハニ！
困ったら資格・講座サポートコーナーまで
相談しに来てほしいハニ！



LEC本校で受講できる講座

LEC本校講座(通学・WEB)を**四天王寺大学生限定価格**として、**通常価格の20%割引**で受講いただけます。

資格・講座一覧 下記以外にも多数の資格・講座を御準備しております。

公務員	国家総合職	不動産系	不動産鑑定士
	国家一般職		土地家屋調査士
	国家専門職		マンション管理士
	地方上級職		社会福祉士
法律系	司法書士	福祉・医療系	精神保健福祉士
	弁理士		登録販売者
	知的財産管理技能検定		IT・情報・パソコン系
	行政書士	基本情報技術者	
労務・キャリア系	社会保険労務士	金融・保険系	応用情報技術者
	中小企業診断士		FP(ファイナンシャルプランナー)
	キャリアコンサルタント	証券アナリスト	
ビジネス実務系	通関士	簿記・会計	公認会計士
	秘書検定		日商簿記
	旅行業務取扱管理者		税理士

※上記資格・講座一覧の一部はWEB講座のみとなります。

※本校によってWEB講座のみの講座もございます。

※一部20%割引適用外の講座もございます。

LEC 本校講座受講までの手順

①**大学窓口***で受講料割引券を受け取る *弊社スタッフが対応します

②**LEC梅田駅前本校またはLEC難波駅前本校で講座を申し込む**

講座お申し込みはLEC梅田駅前本校またはLEC難波駅前本校のみ対応となりますが、通学は全国のLEC本校から選択可能です。

講座お申込場所

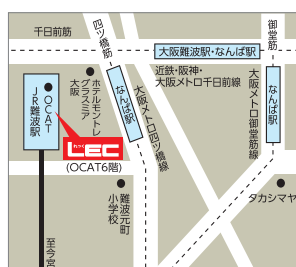
LEC梅田駅前本校

☎ 06-6374-5001

www.lec-jp.com/school/umedaekimae/

LEC難波駅前本校

☎ 06-6646-6911

www.lec-jp.com/school/nanba/

LEC本校【関西】

[京都]
京都駅前本校

[大阪]
梅田駅前本校
難波駅前本校

[兵庫]
神戸本校

大学で申し込みできる主な資格・検定試験

下記検定を大学内で団体申し込みをしていただくことが可能です。

どの検定も社会人になってからも役に立つ検定ですので、大学生のうちから積極的に挑戦していきましょう！

また、このほかにも様々な検定がございますので、

どのような検定か知りたい際には資格・講座サポートコーナーまでお越しく下さい。

各検定試験の日程等詳細は検定試験日程表をご確認ください。また、IBU.netで随時ご案内します。

情報処理系	日商PC検定 (文書作成・データ活用)	経理・財務系	簿記能力検定
	MOS認定試験 (Word・Excel・PowerPoint)		日商簿記検定
ビジネス系	秘書技能検定	その他	日本漢字能力検定
	ビジネス実務マナー検定		日本語検定
	ビジネス文書検定		世界遺産検定
	サービス接客検定		色彩検定
語学系	実用英語技能検定		医療秘書技能検定
	TOEIC Listening&Reading Test		医師事務作業補助者検定試験
	漢語水平考試(HSK)		
	ハングル能力検定		

後援会補助

資格検定受験料補助 補助額：1,000円

等級に関わらず一律1,000円の補助をいたします。対象の資格検定は下記をご確認ください。

なお、資格・講座サポートコーナーでの団体申込分に限りです。

日本漢字能力検定	日本語検定	世界遺産検定
実用英語技能検定	TOEIC® Listening&Reading Test	秘書技能検定
ビジネス文書検定	ビジネス実務マナー検定	サービス接客検定
MOS認定試験(Word・Excel)	日商PC検定(文書作成・データ活用)	

対策講座受講料補助

補助額：5,000円

公務員SPI・SCOA対策講座
公務員直前対策・二次試験対策講座
宅地建物取引士講座

補助額：2,000円

MOS対策講座(Word・Excel)
日商PC検定対策講座(文書作成・データ活用)

※MOS対策講座と日商PC検定対策講座は講座と検定がセットになっているため、資格検定補助費と対策講座補助費が適用され、計2,000円の補助となっています。

奨励金

資格チャレンジ奨励金

進路・就職を意識した資格取得等に意欲的に取り組み、継続して学習するための奨励金制度です。
対象については履修要覧を参照してください。

ランク	種別
SSランク(最難関資格) 支給金額:100,000円	司法書士・公認会計士・税理士・不動産鑑定士
Sランク(難関資格) 支給金額:50,000円	社会保険労務士・中小企業診断士・税理士(科目合格)・行政書士・宅地建物取引士・通関士・FP技能検定1級(CFPも同様)・応用情報技術者・実用英語技能検定1級・TOEIC®L&R(800点以上)・TOFEL iBT®(100点以上)・中国語検定1級・統計検定データサイエンスエキスパート
Aランク(準難関資格) 支給金額:30,000円	総合旅行業務取扱管理者・日商簿記検定1級・簿記能力検定上級・リテールマーケティング(販売士)検定1級・日商PC検定1級・日本漢字能力検定1級・日本語検定1級・準1級・秘書技能検定1級・基本情報技術者・実用英語技能検定準1級・TOEIC®L&R(799~700点)・TOEFL iBT®(99~77点)・中国語検定準1級・漢語水平考試6級・データサイエンティスト検定リテラシーレベル、統計検定2級・統計検定データサイエンス発展
Bランク(目標とする資格) 支給金額:10,000円	ITパスポート試験・FP技能検定2級(AFPも同様)・国内旅行業務取扱管理者・日商簿記検定2級・リテールマーケティング(販売士)検定2級・日商PC検定2級・簿記能力検定1級・秘書技能検定準1級・福祉住環境コーディネーター検定試験®2級以上・色彩検定®2級以上・日本漢字能力検定準1級・日本語検定2級・準2級・ビジネス実務法務検定試験®2級・法学検定スタンダード<中級>コース以上・医療秘書技能検定2級以上・実用英語技能検定2級・TOEIC®L&R(699~520点)・TOFEL iBT®(76~52点)・消費生活アドバイザー・中国語検定2級・漢語水平考試5級・統計検定3級・統計検定データサイエンス基礎
Cランク(基礎的な資格) 支給金額:5,000円	FP技能検定3級・日商簿記検定3級・リテールマーケティング(販売士)検定3級・ビジネス実務法務検定試験®3級・秘書技能検定2級・貿易実務検定®C級・環境社会検定試験®(ECO検定®)・福祉住環境コーディネーター検定試験®3級・日本漢字能力検定2級・日本語検定3級・世界遺産検定2級・法学検定ベーシック<基礎>コース・医療秘書技能検定3級・中国語検定3級・漢語水平考試4級

公務員試験対策講座奨励金

対策講座を受講し、公務員採用試験に合格した場合、**5万円**を限度として受講料相当額を奨励金として支給します。

2025年度実施分

SPI・SCOA対策講座
直前対策・二次試験対策講座

2024年度実施分

基礎講座
教養科目対策コース
教養科目・二次試験対策コース
二次試験対策コース

四天王寺大学
四天王寺大学大学院
四天王寺大学短期大学部

2025年度 資格・公務員講座総合ガイド

資格・講座サポートコーナー 発行

《受付日時》月・火・水・金・土(10:00～18:00)

大学行事、特別休暇等により休業する場合があります

 **072-956-3184**

 **shikaku@shitennoji.ac.jp**